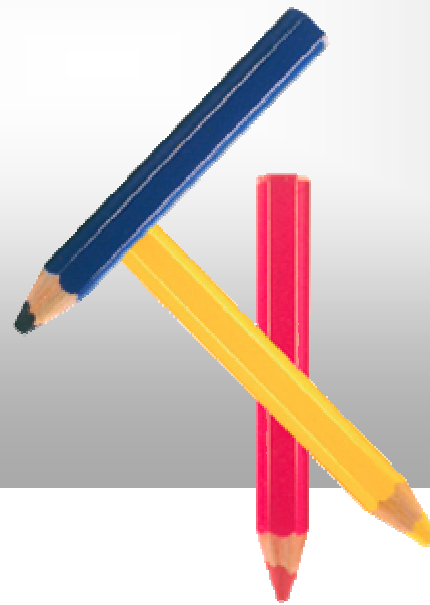


# EVALUACIÓN DE DIAGNÓSTICO

Curso 2008-2009



Consejería de Educación, Formación y Empleo

# Características generales

La evaluación de diagnóstico es una prueba *censal* responsabilidad de las Comunidades Autónomas.

Va dirigida al alumnado de 4º de Educación Primaria y 2º de Educación Secundaria Obligatoria.

Esta evaluación se realizará todos los cursos escolares en cada uno de los centros de la Región: públicos, concertados y privados.



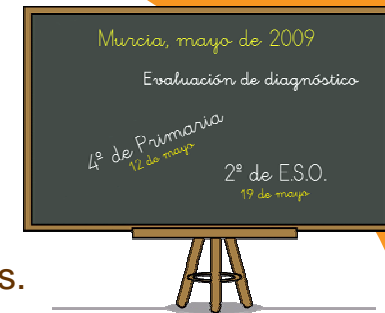
# Características generales

La evaluación se realizó el 12 de mayo en primaria y el 19 en secundaria.

Las pruebas se componían de preguntas cerradas de cuatro posibles opciones de respuestas.

El alumnado dispuso de cincuenta minutos para resolver cada uno de los ejercicios.

No existieron incidencias dignas de mención: la práctica totalidad del alumnado realizó las pruebas.



## Competencias evaluadas

Competencia en Comunicación Lingüística.  
Competencia en Conocimiento e Interacción con el Mundo Físico.

# Bloques de contenidos

## Educación Primaria

Competencia en Comunicación Lingüística	Competencia en Conocimiento e Interacción con el Mundo Físico
<i>Comprensión lectora</i> <i>Vocabulario</i> <i>Conocimientos de gramática</i>	<i>La materia y la energía</i> <i>Los seres vivos (animales y plantas)</i> <i>El entorno próximo y su conservación</i> <i>La ciencia, la tecnología y la sociedad</i> <i>El consumo y la salud</i>

## Educación Secundaria Obligatoria

Competencia en Comunicación Lingüística	Competencia en Conocimiento e Interacción con el Mundo Físico
<i>Comprensión lectora</i> <i>Vocabulario</i> <i>Conocimientos de gramática</i> <i>Tipologías textuales</i>	<i>La materia y la energía</i> <i>Los seres vivos. Funciones vitales</i> <i>El medio ambiente natural. Su conservación</i> <i>Dinámica interna de la Tierra</i> <i>La investigación científica y su influencia social</i>



# Personas vinculadas

Aplicación general	Primaria	Secundaria
Número de alumnos	15.649	17.168
Número de centros	477	205
<b>Muestra de alumnos para la obtención de resultados generales de la CARM</b>		
Número de responsables de la aplicación externos	60	60
Número de alumnos	1.441	1.563

## Características del alumnado de Primaria

Distribución por sexo (Porcentaje)		Distribución por año de nacimiento (Porcentaje)	
Varones	52,9	1997	0,1
Mujeres	47,1	1998	11,8
		1999	88,1

## Características del alumnado de Secundaria

Distribución por sexo (Porcentaje)		Distribución por año de nacimiento (Porcentaje)	
Varones	54,3	1993	5,6
Mujeres	45,7	1994	13,8
		1995	80,1

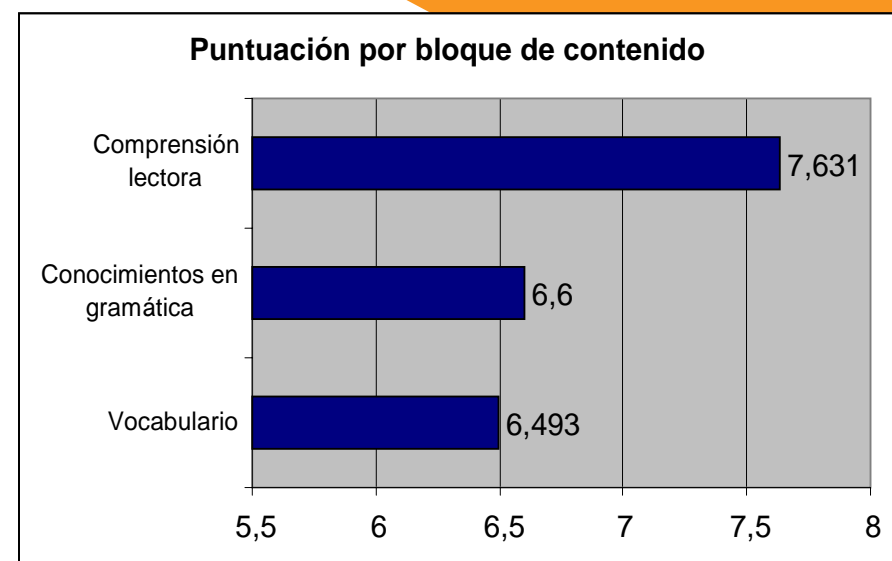
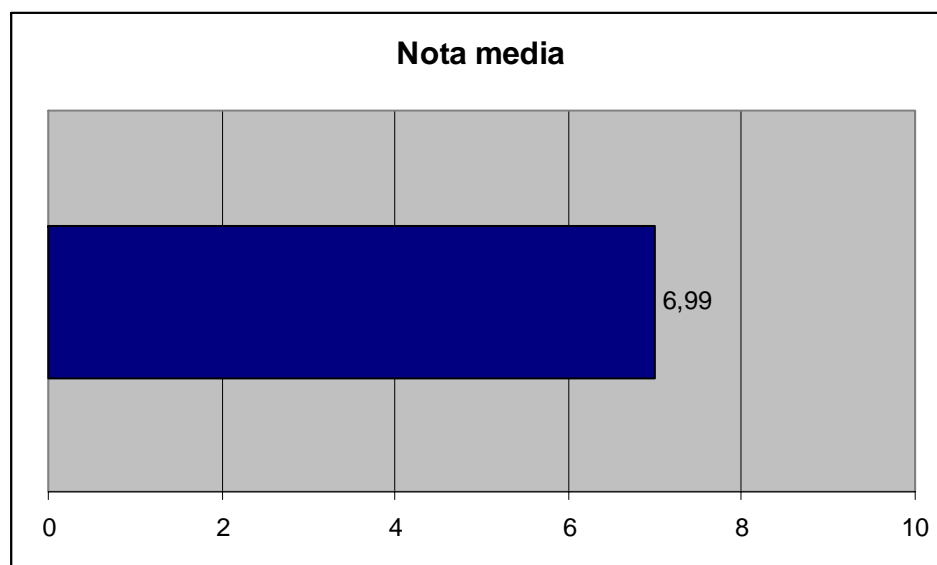


## Competencia en Comunicación Lingüística

Analiza la subdimensión Comprensión lectora.

La nota media obtenida por el alumnado fue de 6,99 puntos.

EDUCACIÓN PRIMARIA



Un 81% del alumnado supera la prueba. Un 47,8% de ellos alcanza el notable.

El 1,46% de los estudiantes respondió correctamente la totalidad de las preguntas.

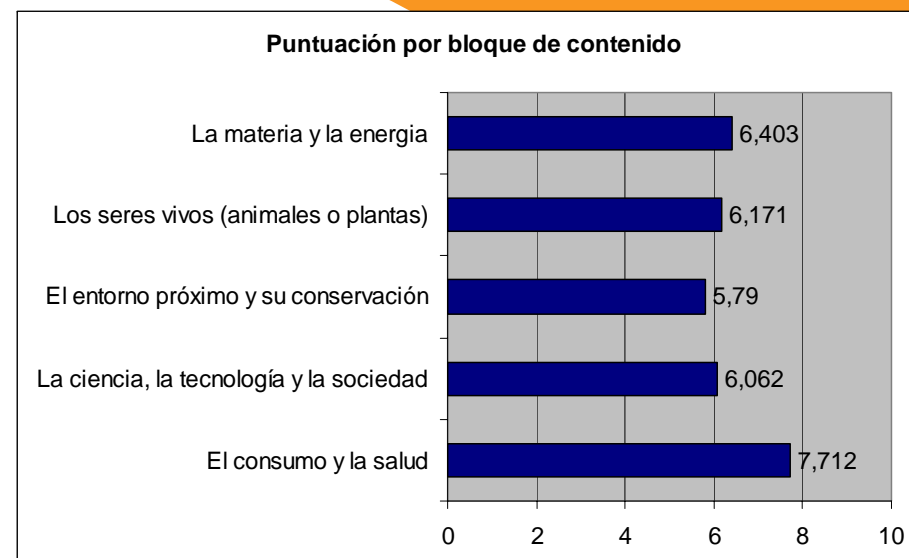
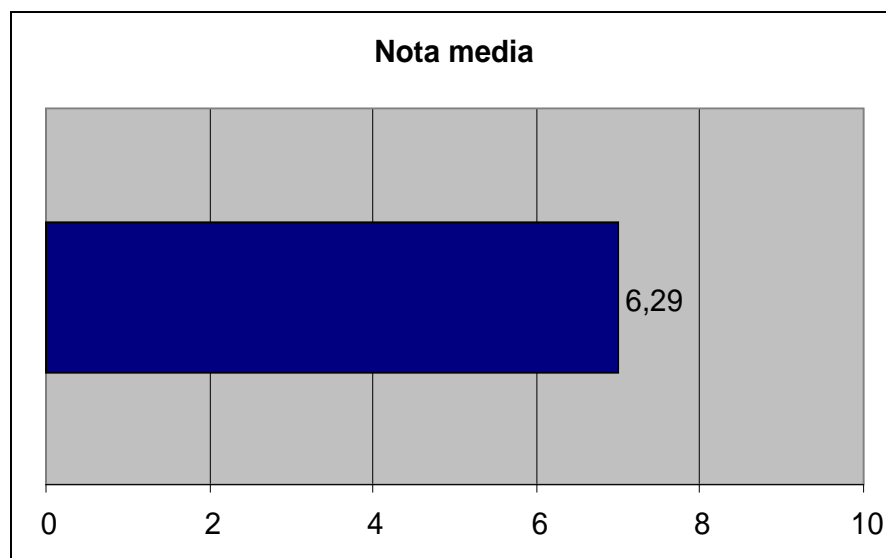
La nota media alcanzada por los ACNEE es de 3,25 puntos.

Los extranjeros con menos de un año de escolarización en España obtienen una calificación de 3,81 puntos.

## Competencia en Conocimiento e Interacción con el Mundo Físico

La nota media obtenida por el alumnado fue de 6,29 puntos.

EDUCACIÓN PRIMARIA



Un 75,6% de los estudiantes aprueba y el 33,8% alcanza el notable.

El 0,69% del alumnado respondió correctamente la totalidad de las preguntas.

La nota media alcanzada por los ACNEE es de 3,05 puntos.

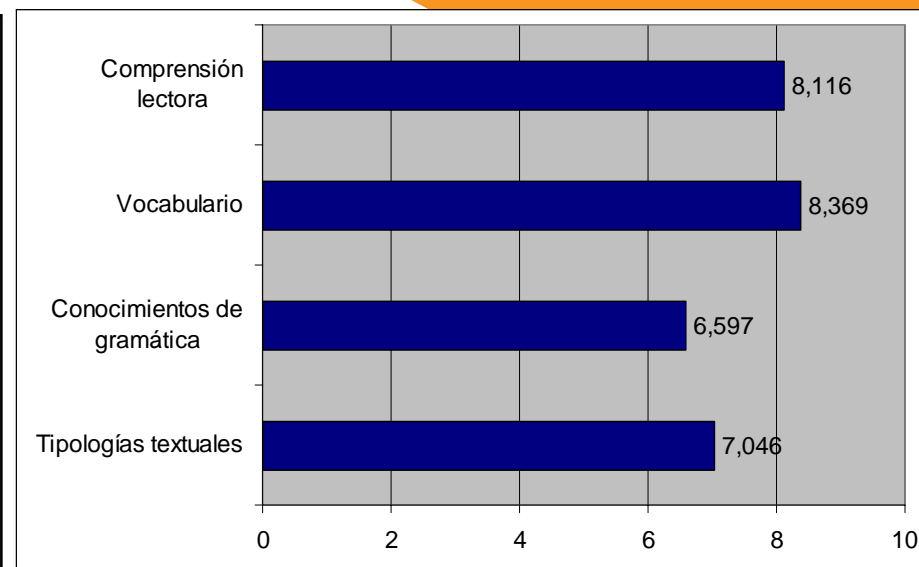
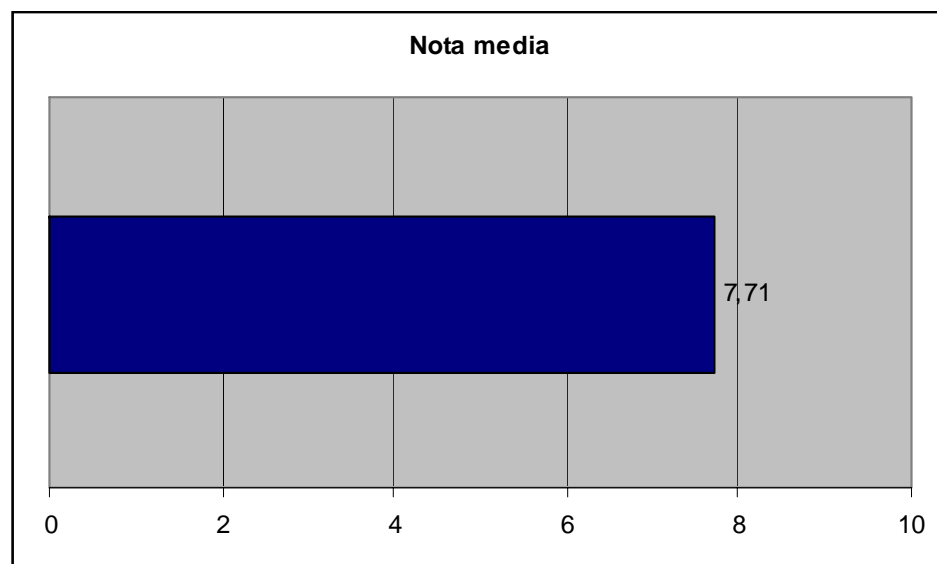
Los extranjeros con menos de un año de escolarización en España obtienen una calificación de 3,54 puntos.

## Competencia en Comunicación Lingüística

Como en Educación Primaria, se centra en analizar la subdimensión Comprensión lectora.

La nota media obtenida por el alumnado fue de 7,71 puntos.

EDUCACIÓN SECUNDARIA OBLIGATORIA



El 96,3% de los estudiantes supera la prueba y casi el 67% de ellos alcanzan el notable.

El 0,51% respondió correctamente la totalidad de las preguntas.

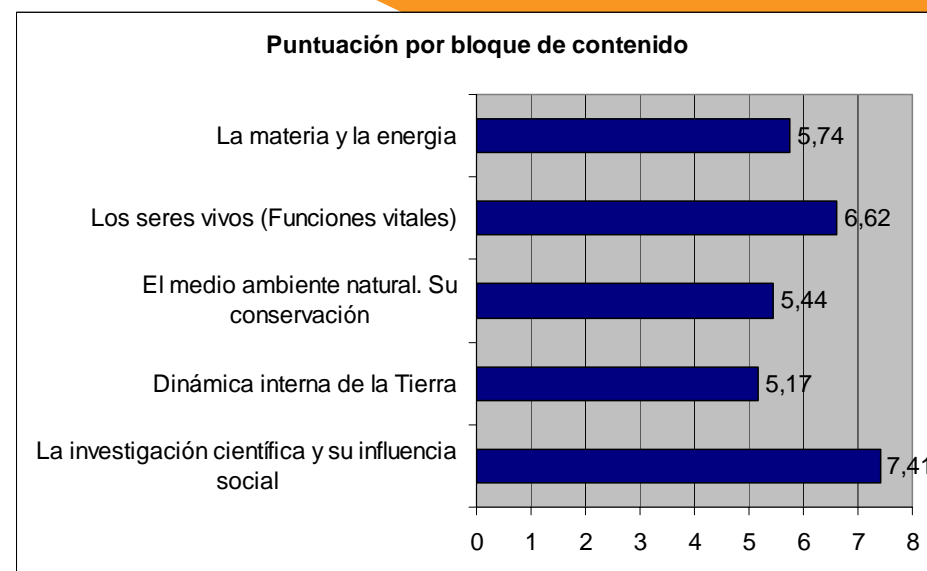
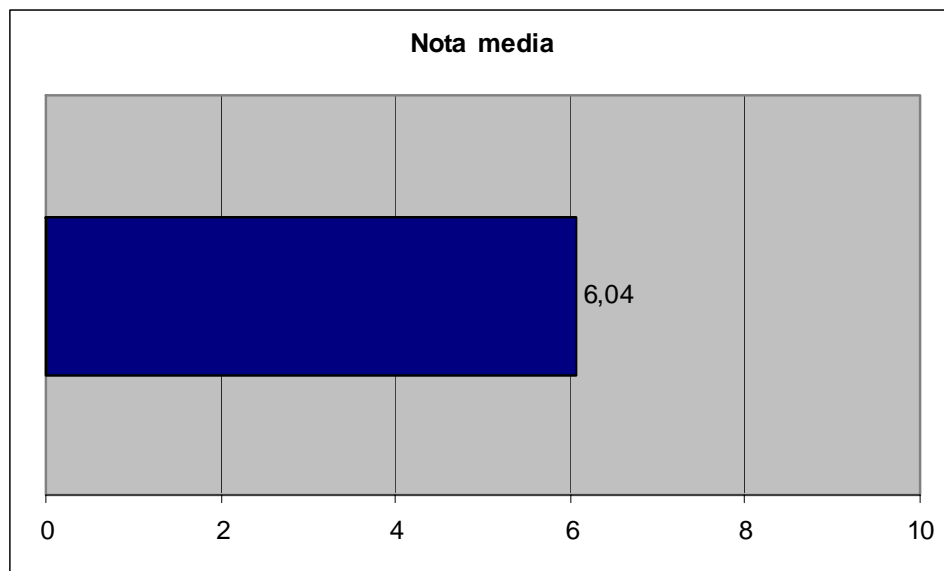
La nota media alcanzada por los ACNEE es de 4,18 puntos.

Los extranjeros con menos de un año de escolarización en España obtienen una calificación de 3,41 puntos.

## Competencia en Conocimiento e Interacción con el Mundo Físico

La nota media obtenida por el alumnado fue de 6,04 puntos.

EDUCACIÓN SECUNDARIA OBLIGATORIA



Un 76,4% de los estudiantes aprueba y el 19,2% alcanza el notable.

El 0,06% del alumnado respondió correctamente la totalidad de las preguntas.

La nota media alcanzada por los ACNEE es de 3,22 puntos.

Los extranjeros con menos de un año de escolarización en España obtienen una calificación de 3,26 puntos.

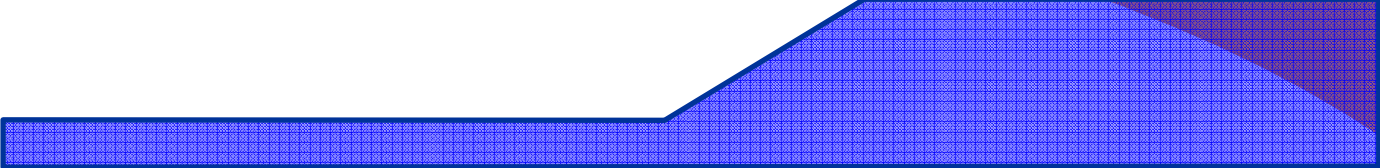
Tanto en Educación Primaria como en Educación Secundaria Obligatoria el alumnado obtuvo un buen resultado. La nota media fue de *notable* en la prueba relativa a Comunicación Lingüística y de *bien* en la de Conocimiento e Interacción con el Mundo Físico.

En Educación Primaria no existen diferencias significativas en los resultados obtenidos por niños y niñas.

En Educación Secundaria Obligatoria en el ejercicio de Comunicación Lingüística, aunque no se aprecian diferencias en los resultados de chicos y chicas, una mayor proporción de alumnas se sitúan en el nivel de mejores resultados. En la prueba de Conocimiento e Interacción con el Mundo Físico los chicos obtienen un mejor resultado.

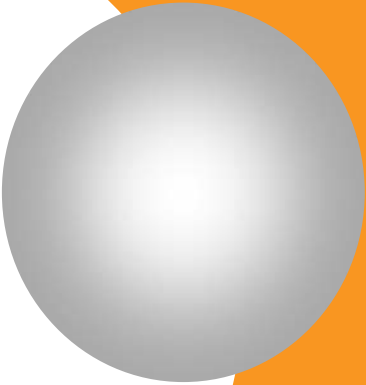
Los centros educativos disponen de un informe individual por centro sobre la evaluación de diagnóstico (obtenido a la finalización de las pruebas) con la finalidad de complementar la información sobre sus procesos de enseñanza aprendizaje a la hora de elaborar planes de mejora.

# Propuestas de mejora



**La Consejería de Educación, Formación y Empleo tendrá en cuenta las demandas de los centros docentes en su relación con las mejoras de los procesos de calidad amparados en la evaluación de diagnóstico y en otros tipos de evaluaciones.**

**A partir del próximo curso escolar se contextualizarán los resultados de las evaluaciones de diagnóstico de los centros teniendo en cuenta el nivel socioeconómico de su alumnado.**



**Evaluación de diagnóstico - Curso 2008/2009**

